



---

**2026**

*Company Profile / ITALIANO*

# Identità aziendale.

Eccellenza, innovazione, entusiasmo e competenza. Questi i valori fondamentali di Ferbo, azienda storica che realizza e produce soluzioni per l'irrigazione, impianti antincendio e sistemi per soddisfare il fabbisogno di energia.

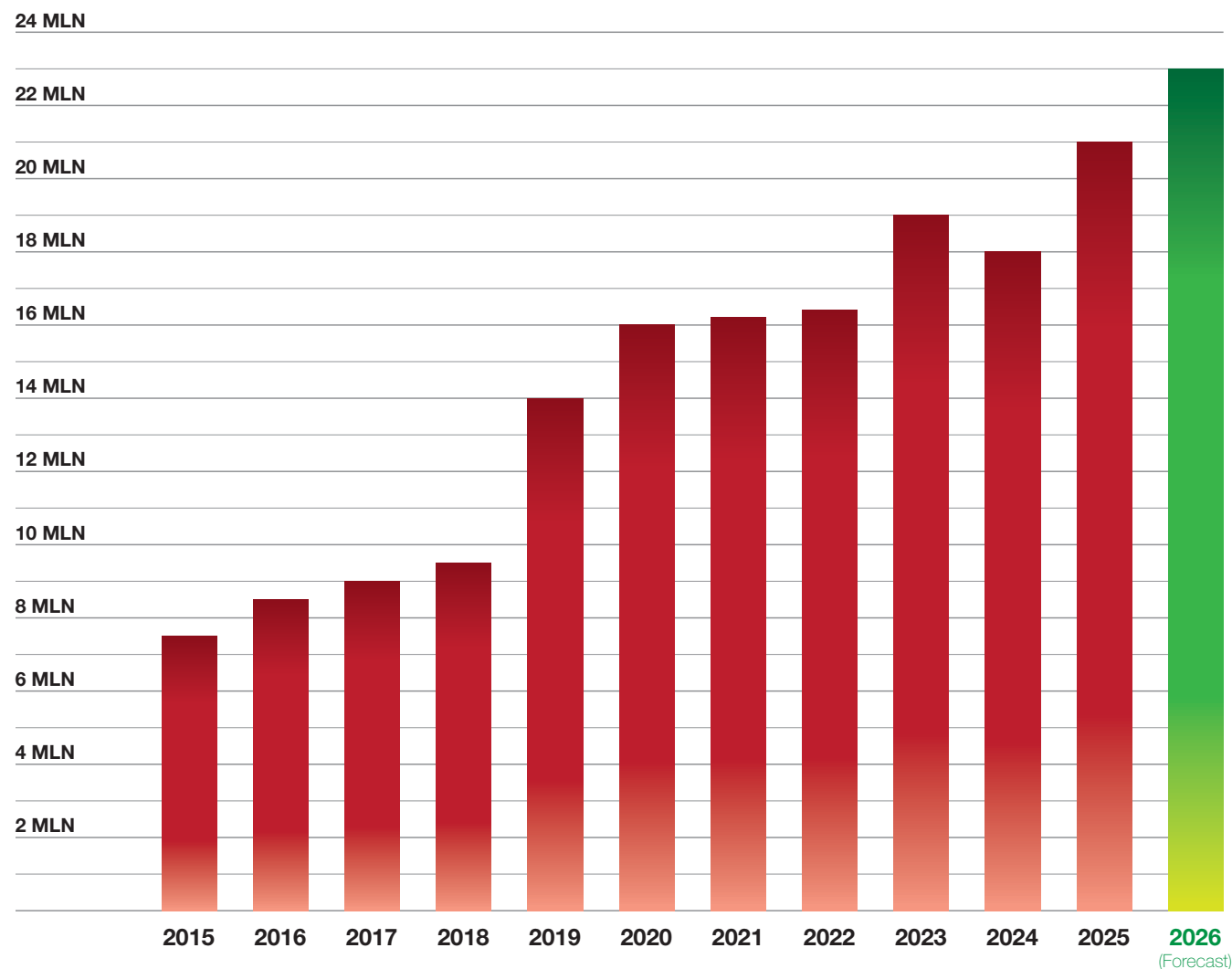
Una dinamica realtà situata nel cuore del Montefeltro tra Marche, Toscana ed Emilia Romagna. Ferbo è un'azienda determinata, reattiva ed affidabile, che ha fondato le sue basi sulla capacità di proporre innovative soluzioni alle esigenze del mercato.



# Fatturati e Crescita.

Grazie alle tre divisioni, Rain, Energy e Fire, Ferbo ha mantenuto negli anni un trend positivo, con una percentuale di crescita media del 10% all'anno.

Questi dati ci permettono di prevedere un aumento costante dei fatturati anche per gli anni futuri.



# Brand Internazionale.

Ferbo sta consolidando una importante presenza nei mercati internazionali.

Europa, Africa ed Australia sono oggi i principali continenti di riferimento.

Nei prossimi obiettivi: lo sviluppo del mercato Asiatico ed Americano.



# Divisione *Ferbo Rain*

Ferbo è stata la prima azienda in Italia a produrre macchine professionali per l'irrigazione. La gamma produttiva, vasta e differenziata, si adegua alle differenti esigenze del cliente; gli irrigatori FerboRain, dalle capacità innovative, sono a basso assorbimento di pressione e costi di manutenzione.

Allo stesso modo, anche l'assortimento dei gruppi motopompa permette al cliente di avere accesso a molteplici soluzioni; ci avvaliamo infatti della collaborazione diretta con i migliori costruttori di motori e pompe.



Macchine Fisse (F) e  
macchine Girevoli (G)  
e macchine Idrauliche (H)  
per irrigazione.



FerboRain FB



FerboRain G



FerboRain G



FerboRain GH



FerboRain Incorporati

## Motopompe e Motofrizioni.



Motopompa 4-6 cilindri  
Insonorizzata



Motopompa 4-6 cilindri  
con tetto e rete



Motopompa 4-6 cilindri  
con tetto



Motofrizione  
con tetto e rete



Motopompa  
Autoadescante



Motopompa Autoadescante  
Insonorizzata

# Motori, pompe e centraline.

## Ferbo Rain

8

### Marchi motori.

|   |  |  |   |  |
|---|--|--|---|--|
| <br>FPT        | <br>DEUTZ  | <br>VOLVO PENTA | <br>REHLKO | <br>HYUNDAI |
| <br>JOHN DEERE | <br>SCANIA | <br>BAUDOUIIN   |   |  |

### Marchi pompe.

|  |   |   |  |  |  |
|--|---|---|--|--|--|
| <br>CAPRARI | <br>ROVATTI | <br>SAER | <br>KSB | <br>DAGSO | <br>PIONEER |
|--|---|---|--|--|--|

### Marchi centraline.

|  |   |  |
|--|---|--|
| <br>ID4 | <br>ELCOS | <br>COMAP |
|--|---|--|



[www.ferbo.net](http://www.ferbo.net)

# Divisione *Ferbo Energy*

9

Ferbo, azienda storica e leader nel settore engineering industriale, presenta il brand Ferbo Energy, come simbolo della divisione gruppi elettrogeni.

Ferbo Energy propone una serie di sistemi eccellenti, che rispondono alle moderne esigenze di fabbisogno energetico, sviluppati con ricerca ed elevata tecnologia, e costruiti con materiali di qualità. Ferbo permette la personalizzazione dei prodotti sulla base delle specifiche del cliente.



[www.ferbo.net](http://www.ferbo.net)

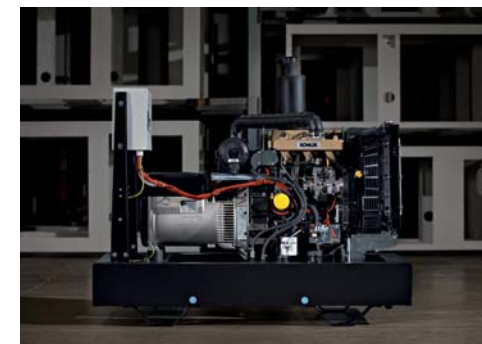
### Gruppi Elettrogeni.



3000 RPM  
Gruppo Aperto



3000 RPM  
Gruppo Insonorizzato



1500 RPM  
Gruppo Aperto



1500 RPM  
Gruppo Insonorizzato SV



1500 RPM  
Gruppo Insonorizzato S



1500 RPM  
Gruppo Insonorizzato SB

## Prodotti Speciali.



Gruppi Elettrogeni  
Super Insonorizzati 55 dB(A)



Gruppi Elettrogeni  
in Container



Gruppi Elettrogeni  
a gas naturale



Torri Faro



Gruppi a Cardano






Motosaldatrici

# Motori, alternatori, centraline

## Ferbo Energy

12




### Marchi Motori.

|  |  |  |  |   |   |  |
|--|--|--|--|---|---|--|
| <br>PERKINS           | <br>FPT    | <br>DEUTZ | <br>VOLVO PENTA | <br>CUMMINS    | <br>REHLKO | <br>HYUNDAI   |
| <br>MITSUBISHI MOTORS | <br>YANMAR | <br>HONDA | <br>MTU         | <br>JOHN DEERE | <br>SCANIA | <br>BAUDOUIIN |

### Marchi Alternatori.

|   |  |   |   |
|---|--|---|---|
| <br>MECC ALTE | <br>STAMFORD | <br>LINZ ELECTRIC | <br>LEROY SOMER |
|---|--|---|---|

### Marchi Centraline.

|   |   |   |
|---|---|---|
| <br>LOVATO | <br>COMAP | <br>DEEP SEA ELEC. |
|---|---|---|

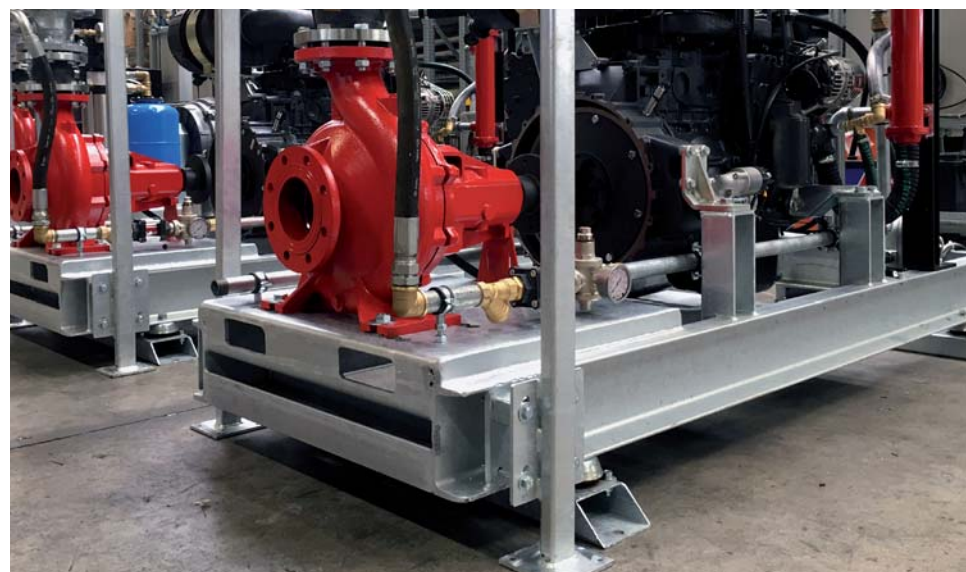


[www.ferbo.net](http://www.ferbo.net)

# Divisione *Ferbo Fire*

13

Ferbo Fire è la divisione dedicata alla progettazione e alla produzione di sistemi antincendio, in grado di offrire la soluzione più idonea a seconda delle applicazioni con sistemi che rispettano in pieno le normative vigenti. L'alta qualità dei prodotti è garantita dall'utilizzo di soli materiali di primaria marca e da un accurato collaudo effettuato da personale specializzato in apposito laboratorio.



[www.ferbo.net](http://www.ferbo.net)

### Sistemi Antincendio.

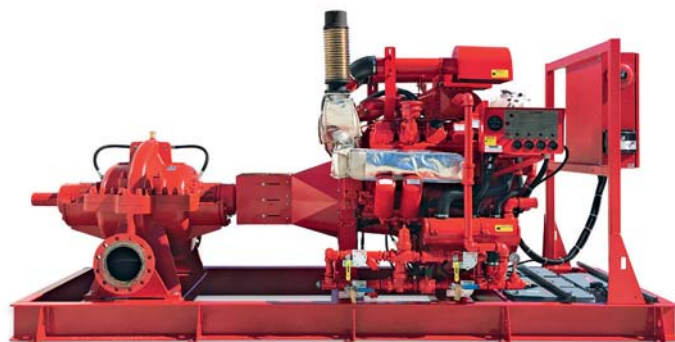


Sistema Antincendio  
a Normativa EN12845



Sistema Antincendio  
a Normativa EN12845 UNI 10779

## Sistemi Antincendio.



**Sistema Antincendio  
a Normativa NFPA20**



**Box per sistemi Antincendio  
UNI11292 - EN12845 - UNI10779**

# Concetto di Qualità.

---

16

Chi sceglie il marchio Ferbo sceglie la qualità. Qualità in termini di prodotto, di servizio ed assistenza clienti. Questo significa avvalersi dell'esperienza settoriale e know-how tecnico pluriennale, insieme all'utilizzo di tecnologie all'avanguardia, sistemi di lavorazione robotizzati, materiali di prima scelta e operatori altamente specializzati.



[www.ferbo.net](http://www.ferbo.net)

# Produzione Tailor Made.

17

La capacità di soddisfare in pieno tutte le esigenze dei clienti è il valore aggiunto dell'azienda.

Ferbo è in grado di offrire soluzioni innovative per l'irrigazione ed il fabbisogno energetico e soprattutto consente la massima personalizzazione dei prodotti, a partire dal progetto iniziale, fino alla realizzazione, avvalendosi di un ampio magazzino con tutti i migliori marchi presenti sul mercato.



[www.ferbo.net](http://www.ferbo.net)

Il Cribis Prime Company, l'importante riconoscimento assegnato a Ferbo srl. Cribis attribuisce questo riconoscimento utilizzando il Cribis D&B Rating, un indicatore sintetico che, sulla base di un algoritmo statistico, misura la credibilità commerciale di un'azienda e la lealtà verso i propri clienti.

Il riconoscimento Cribis Prime Company è quindi il massimo livello di valutazione dell'affidabilità commerciale di un'organizzazione ed è rilasciata solo ed esclusivamente ad aziende che mantengono costantemente un'elevata affidabilità economico-commerciale e sono virtuose nei pagamenti verso i fornitori.



## Indirizzo Aziendale.



---

Ferbo srl - Via Foglia 2 - 61026 Lunano (PU) Italia

Phone +39 0722 700315

Fax + 39 0722 700332

Web [www.ferbo.net](http://www.ferbo.net)

Email [info@ferbo.net](mailto:info@ferbo.net)



---

FOLLOW US ON

